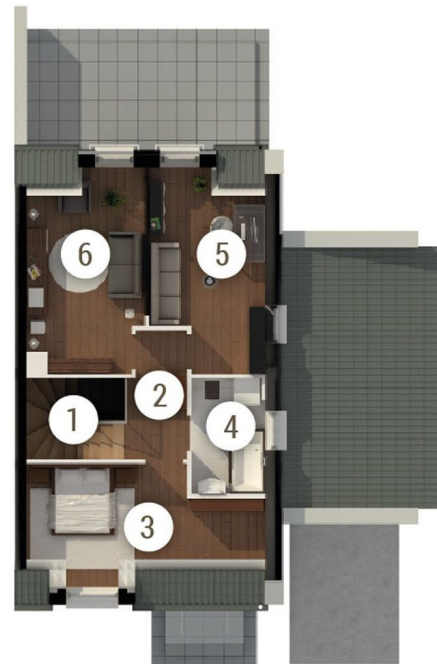


## **DOM JEDNORODZINNY W ZABUDOWIE BLIŹNIACZEJ – Segment P**

Powierzchnia użytkowa – 109.56 m<sup>2</sup>



Pomieszczenie	Pow. m <sup>2</sup>
1 Przedsiónek	4,25
2 Korytarz	5,35
3 Łazienka	3,10
4 Pokój dzienny	25,80
5 Schody	4,40
6 Kuchnia	8,95
<b>Suma</b>	<b>51,85</b>
7 Garaż	17,10
<b>Razem</b>	<b>68,95</b>

Pomieszczenie	Pow. m <sup>2</sup>
1 Schody	4,12
2 Korytarz	4,20
3 Sypialnia	8,30
4 Łazienka	4,64
5 Sypialnia	9,35
6 Sypialnia	10,00
<b>Razem</b>	<b>40,61</b>